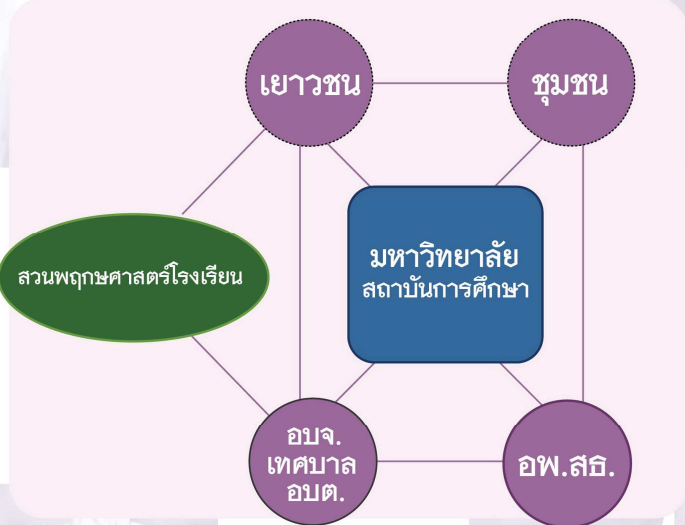
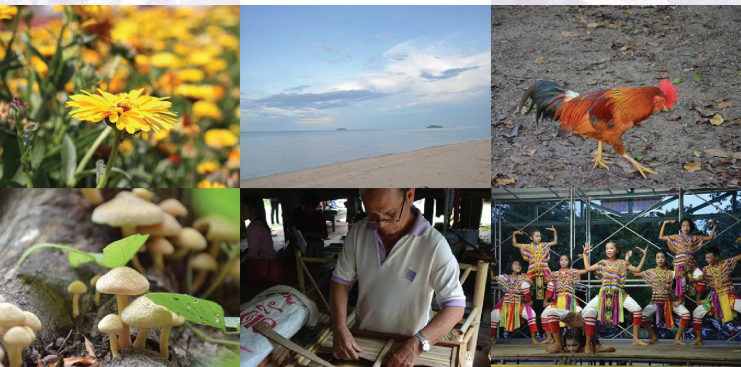


แผนภาพแสดงความสัมพันธ์และการดำเนินงาน
 อพ.สร.และหน่วยงานที่ร่วมสนองพระราชดำริ
 ในการดำเนินงานฐานทรัพยากรท้องถิ่น



ด้านที่ 3 ผลการดำเนินงาน



1. สภาพแวดล้อมทั่วไปของท้องถิ่น มีความสะอาด เป็นระเบียบ ร่มรื่น น่าอยู่
2. บรรยากาศของท้องถิ่น
3. บุคลากร มีคุณธรรม จริยธรรม
4. ผลการดำเนินงานขององค์การบริหารส่วนท้องถิ่น บุคลากร ดีเป็นที่ยอมรับ



โครงการอนุรักษ์พันธุกรรมพืชอันเนื่องมาจากพระราชดำริ
 สมเด็จพระเทพรัตนราชสุดาฯ สยามบรมราชกุมารี (อพ.สธ.)



สนใจสมัครเข้าร่วมสนองพระราชดำริฯ
 ติดต่อ 02-2820665 หรือ 02-2817999 ต่อ 2219

โครงการอนุรักษ์พันธุกรรมพืชอันเนื่องมาจากพระราชดำริ
 สมเด็จพระเทพรัตนราชสุดาฯ สยามบรมราชกุมารี (อพ.สธ.)
 สวนจิตรลดา ถ.ราชวิถี เขตดุสิต กรุงเทพฯ 10303
 โทร. 0-2282-1850, 0-2282-0665 โทรสาร 0-2282-0665

สำนักงานสนามเสือป่า สำนักพระราชวัง อาคาร 602
 พระราชวังดุสิต เขตดุสิต กรุงเทพฯ 10300
 โทร. 02-2817999 ต่อ 2219 โทรสาร. 02-2817999 ต่อ 2221

www.rspg.or.th



โครงการอนุรักษ์พันธุกรรมพืชอันเนื่องมาจากพระราชดำริ
 สมเด็จพระเทพรัตนราชสุดาฯ สยามบรมราชกุมารี (อพ.สธ.)

งานฐานทรัพยากรท้องถิ่น



การรักทรัพยากร คือ การรักชาติรักแผ่นดิน



www.rspg.or.th

งานฐานทรัพยากรท้องถิ่น

งานฐานทรัพยากรท้องถิ่น ประกอบด้วย **3** ด้าน ดังนี้

ด้านที่ 1 การบริหารและการจัดการ

“องค์การบริหารส่วนท้องถิ่น ชุมชน และสถานศึกษามีส่วนร่วมในการจัดทำฐานทรัพยากรท้องถิ่น แต่งตั้งคณะกรรมการดำเนินงานการจัดทำฐานทรัพยากรท้องถิ่น วางแผนการบริหารและแผนการดำเนินงานการจัดทำฐานทรัพยากรท้องถิ่นดำเนินงานตามแผน สรุปและประเมินผลการดำเนินงาน วิเคราะห์ผลและปรับปรุงพัฒนางาน รายงานผลการดำเนินงานให้ อพ.สธ. ทราบอย่างน้อยปีละ 1 ครั้ง”

ด้านที่ 2 การดำเนินงาน

งานที่ 1 งานปกป้องทรัพยากรท้องถิ่น

- 1.1 การกำหนดขอบเขตพื้นที่ และการสำรวจทรัพยากร
- 1.2 การทำผังแสดงขอบเขตพื้นที่ปกป้อง
- 1.3 การศึกษาทรัพยากรในพื้นที่ปกป้อง
- 1.4 การทำตัวอย่างทรัพยากรในพื้นที่ปกป้อง
- 1.5 การทำทะเบียนทรัพยากรในพื้นที่ปกป้อง
- 1.6 การดูแล รักษา ทรัพยากรในพื้นที่ปกป้อง



งานที่ 2 งานสำรวจเก็บรวบรวมทรัพยากรท้องถิ่น

- 2.1 การเก็บข้อมูลพื้นฐานในท้องถิ่น
- 2.2 การเก็บข้อมูลการประกอบอาชีพในท้องถิ่น
- 2.3 การเก็บข้อมูลด้านกายภาพในท้องถิ่น
- 2.4 การเก็บข้อมูลประวัติหมู่บ้าน วิถี ชุมชน
- 2.5 การเก็บข้อมูลการใช้ประโยชน์ของพืชในท้องถิ่นทะเบียนพรรณไม้ในชุมชน
- 2.6 การเก็บข้อมูลการใช้ประโยชน์สัตว์ในท้องถิ่น ทะเบียนพันธุ์สัตว์ในชุมชน
- 2.7 การสำรวจเก็บข้อมูลการใช้ประโยชน์ชีวภาพอื่นๆ ทะเบียนชีวภาพอื่นๆในชุมชน
- 2.8 การเก็บรวบรวมภูมิปัญญาท้องถิ่น ทะเบียนภูมิปัญญาในชุมชน
- 2.9 การรวบรวมข้อมูลแหล่งทรัพยากรธรรมชาติ และโบราณคดี
- 2.10 การจัดทำรายงานผลการสำรวจและจัดทำฐานทรัพยากรท้องถิ่น

งานที่ 3 งานปลูกรักษาทรัพยากรท้องถิ่น

- 3.1 การจัดหาและรวบรวมทรัพยากรท้องถิ่น
- 3.2 การปลูก และรักษา ทรัพยากรท้องถิ่น
- 3.3 การติดตามการเจริญเติบโตและการเปลี่ยนแปลงของทรัพยากรท้องถิ่น



งานที่ 4 งานอนุรักษ์และใช้ประโยชน์ทรัพยากรท้องถิ่น

- 4.1 การฟื้นฟู บำรุงรักษา ขยายพันธุ์เพิ่มขึ้นและแจกจ่ายให้กับชุมชนตำบล
- 4.2 การใช้ประโยชน์ทรัพยากรท้องถิ่นอย่างยั่งยืน เช่น การจัดการท่องเที่ยวเชิงนิเวศน์ การพัฒนาผลิตภัณฑ์จากทรัพยากรในท้องถิ่นแหล่งเรียนรู้ ฯลฯ

งานที่ 5 งานศูนย์ข้อมูลทรัพยากรท้องถิ่น

- 5.1 การรวบรวมและการบันทึกข้อมูลทรัพยากรท้องถิ่น (ทรัพยากรกายภาพ ทรัพยากรชีวภาพ และทรัพยากรวัฒนธรรมภูมิปัญญา)
- 5.2 ระบบการจัดเก็บและสืบค้นได้ (เอกสาร และคอมพิวเตอร์)

งานที่ 6 งานสนับสนุนในการอนุรักษ์และจัดทำฐานทรัพยากรท้องถิ่น

- 6.1 สนับสนุนการสร้างจิตสำนึกในการอนุรักษ์พันธุกรรมพืช (งานสวนพฤกษศาสตร์โรงเรียน)
- 6.2 สนับสนุนในเรื่องงบประมาณ วัสดุอุปกรณ์ อำนวยความสะดวกต่างๆ

