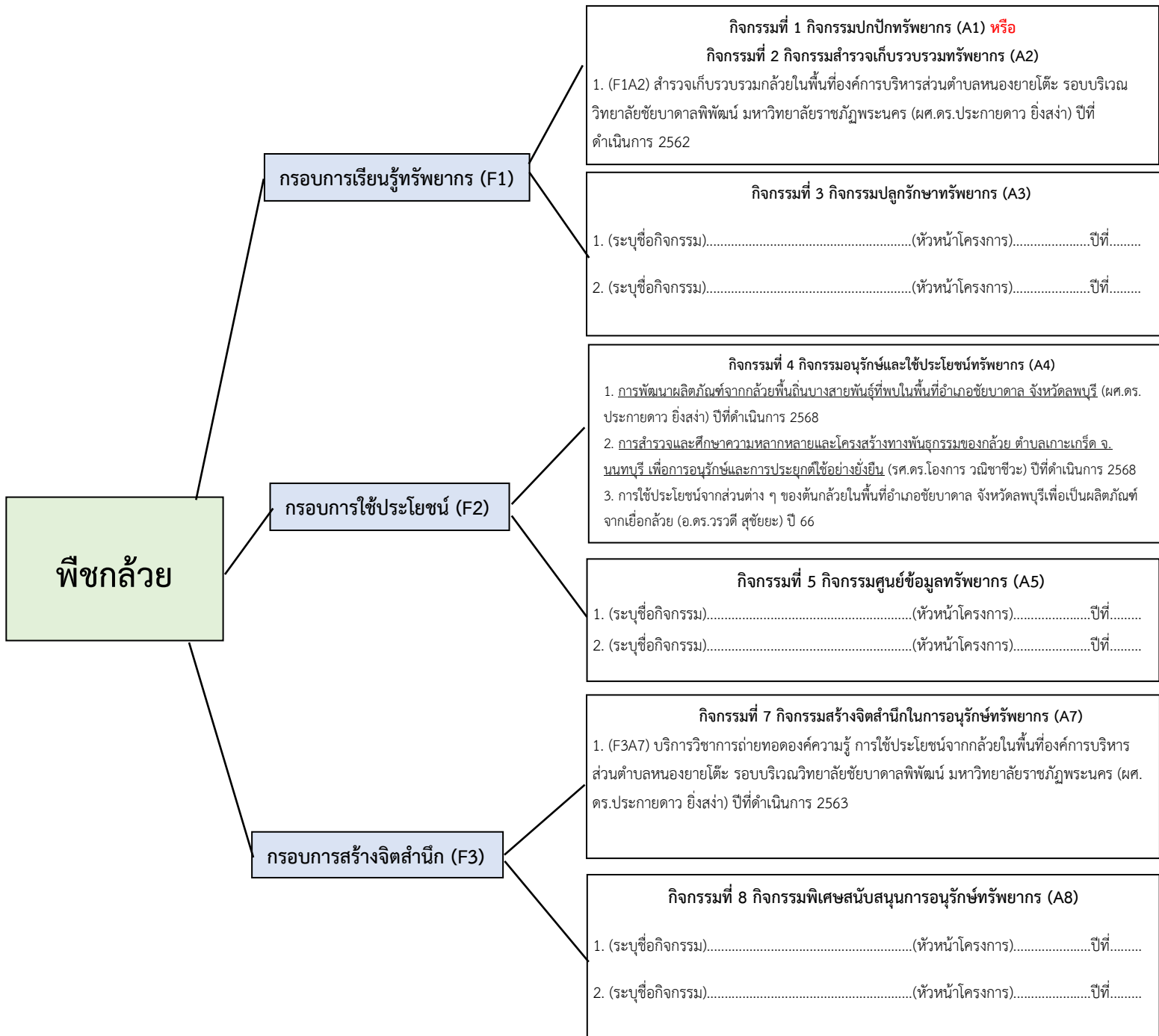


แผนการอนุรักษ์และใช้ประโยชน์ พืชกล้วย

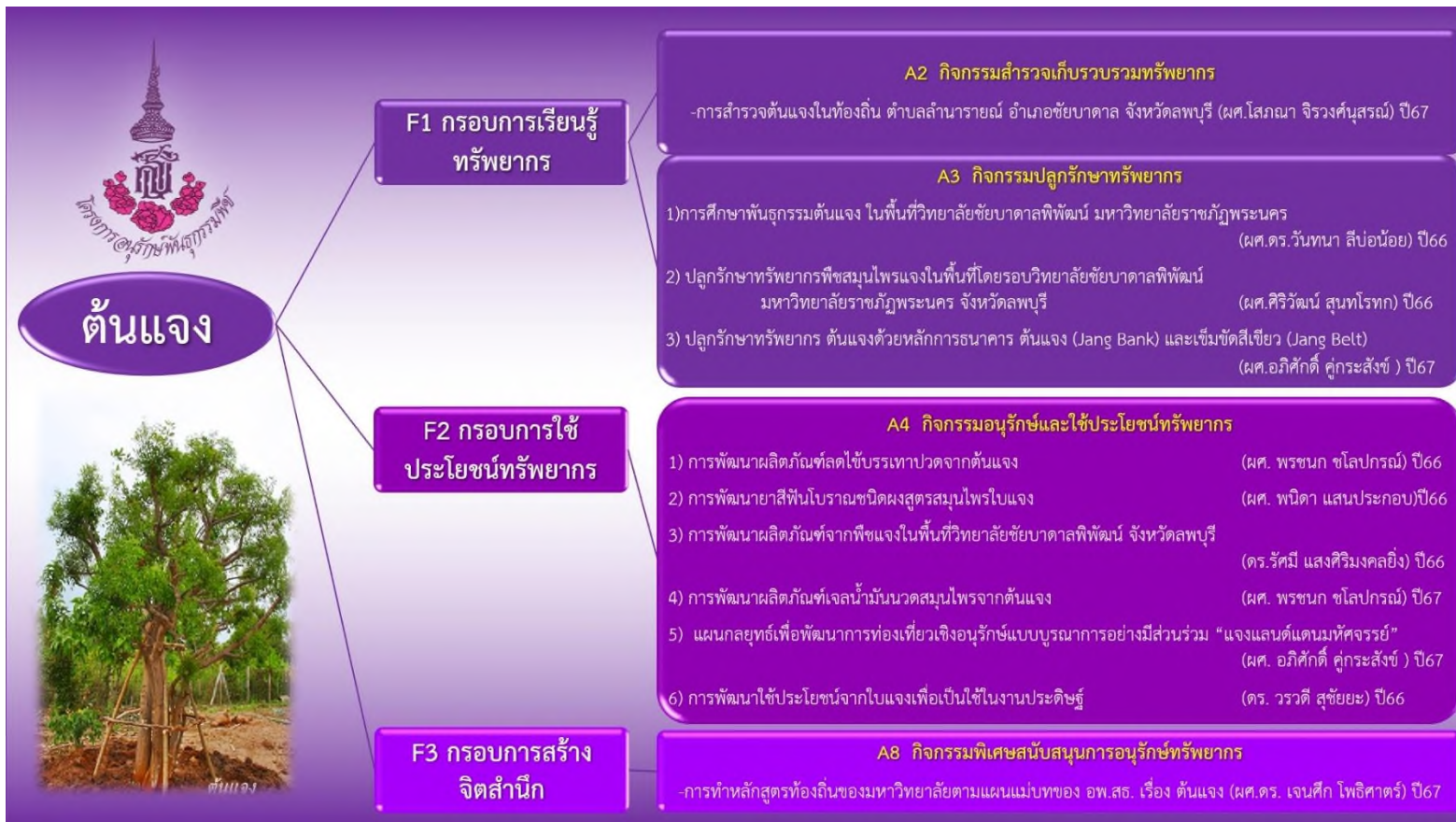
พื้นที่วิทยาลัยชัยบาดาลพิพัฒน์ มหาวิทยาลัยราชภัฏพระนคร จังหวัดลพบุรี และเกาะเกร็ด จังหวัดนนทบุรี



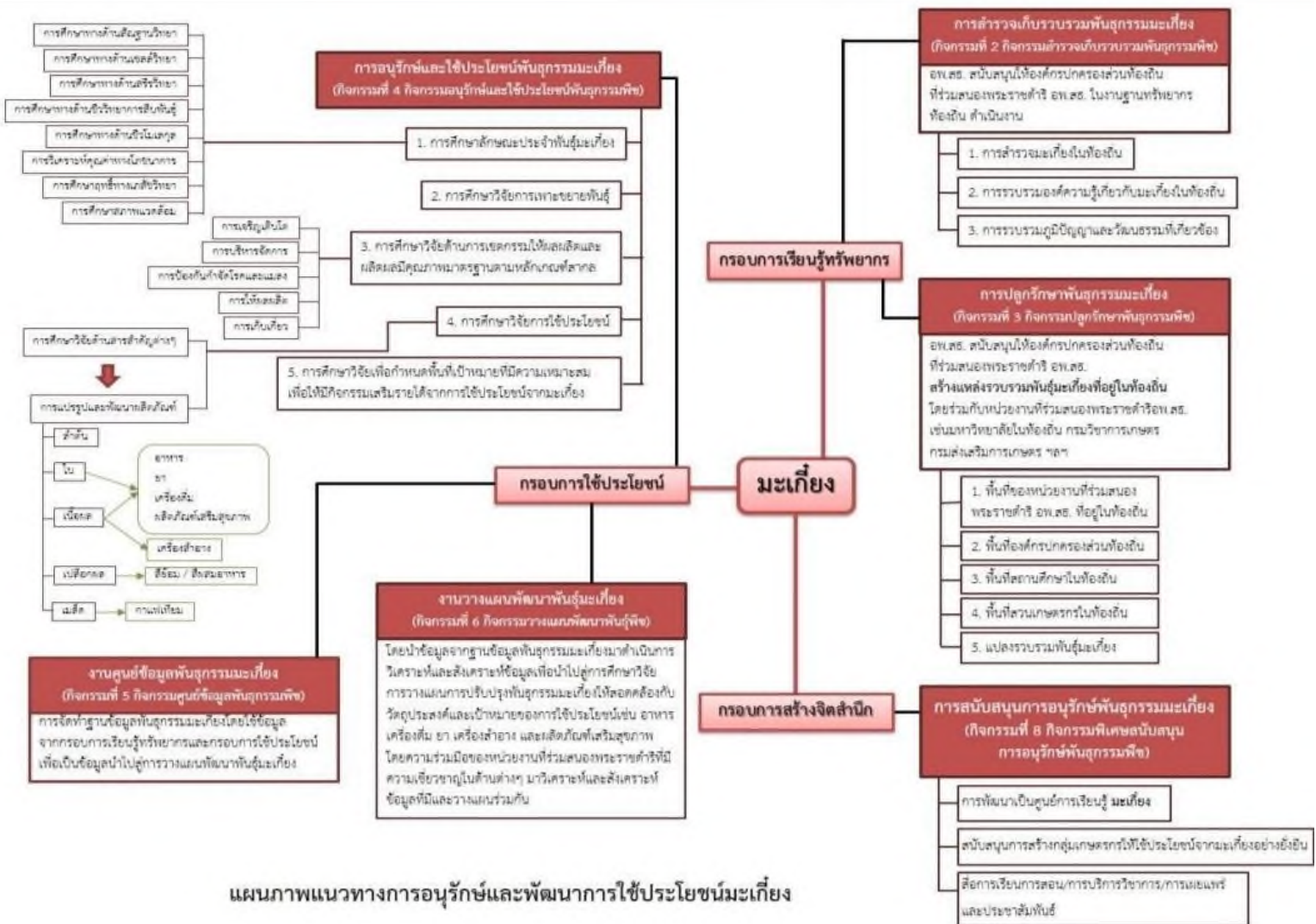
หมายเหตุ:

- กรณาคัดเส้นใต้ที่ชื่อกิจกรรมที่เสนอขอ
- กิจกรรมที่ 1 กิจกรรมปลูกปักษ์ทรัพยากร (A1) ดำเนินการในพื้นที่ป่าเขาพลวง วิทยาลัยชัยบาดาลพิพัฒน์
- กิจกรรมที่ 2 กิจกรรมสำรวจเก็บรวบรวมทรัพยากร (A2) ดำเนินการในพื้นที่รัศมี 50 กม.จากมหาวิทยาลัย
- ประเภทวัฒนธรรมให้ระบุตามใบงานที่ 8
- ศึกษารายละเอียดแผนแม่บท อพ.สธ.-มรภ.พระนคร เพิ่มเติมได้ที่ <http://rspg-pnru.com/>

ตัวอย่างแผนการอนุรักษ์และใช้ประโยชน์ ต้นแจรง



ตัวอย่างแนวทางการอนุรักษ์และใช้ประโยชน์มะเกี๋ยง



แผนภาพแนวทางการอนุรักษ์และพัฒนาการใช้ประโยชน์มะเกี๋ยง

แหล่งที่มา: ppt แนวทางจัดทำแผนปฏิบัติการตามแผนแม่บท อพ.สธ. -มรภ.พระนครศรีอยุธยา ระยะ 5 ปีที่เจ็ด (1 ตุลาคม 2564- 30 กันยายน 2569)

โดย ดร.ปิยรัชฎ์ ปริญาพงษ์ เจริญทรัพย์