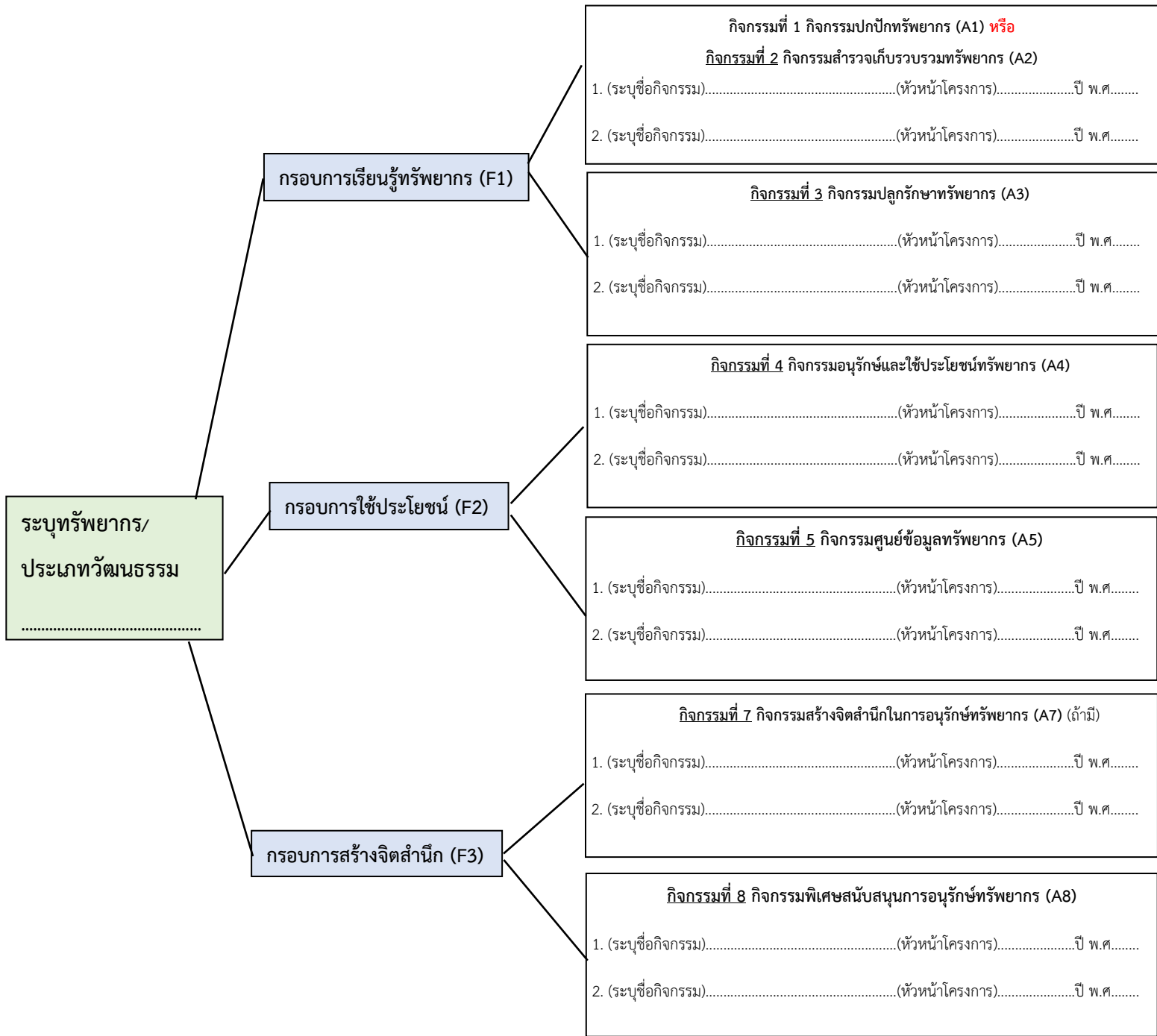


แผนการอนุรักษ์และใช้ประโยชน์ (ระบุสายพันธุ์พืช สัตว์, ทรัพยากรกายภาพ, ประเภทวัฒนธรรม).....

พื้นที่ (โปรดเลือก) เกาะเกร็ด/ชัยบาดาล/คลองสามวา/บางม่วัง/จตุจักร/อื่น (โปรดระบุ)



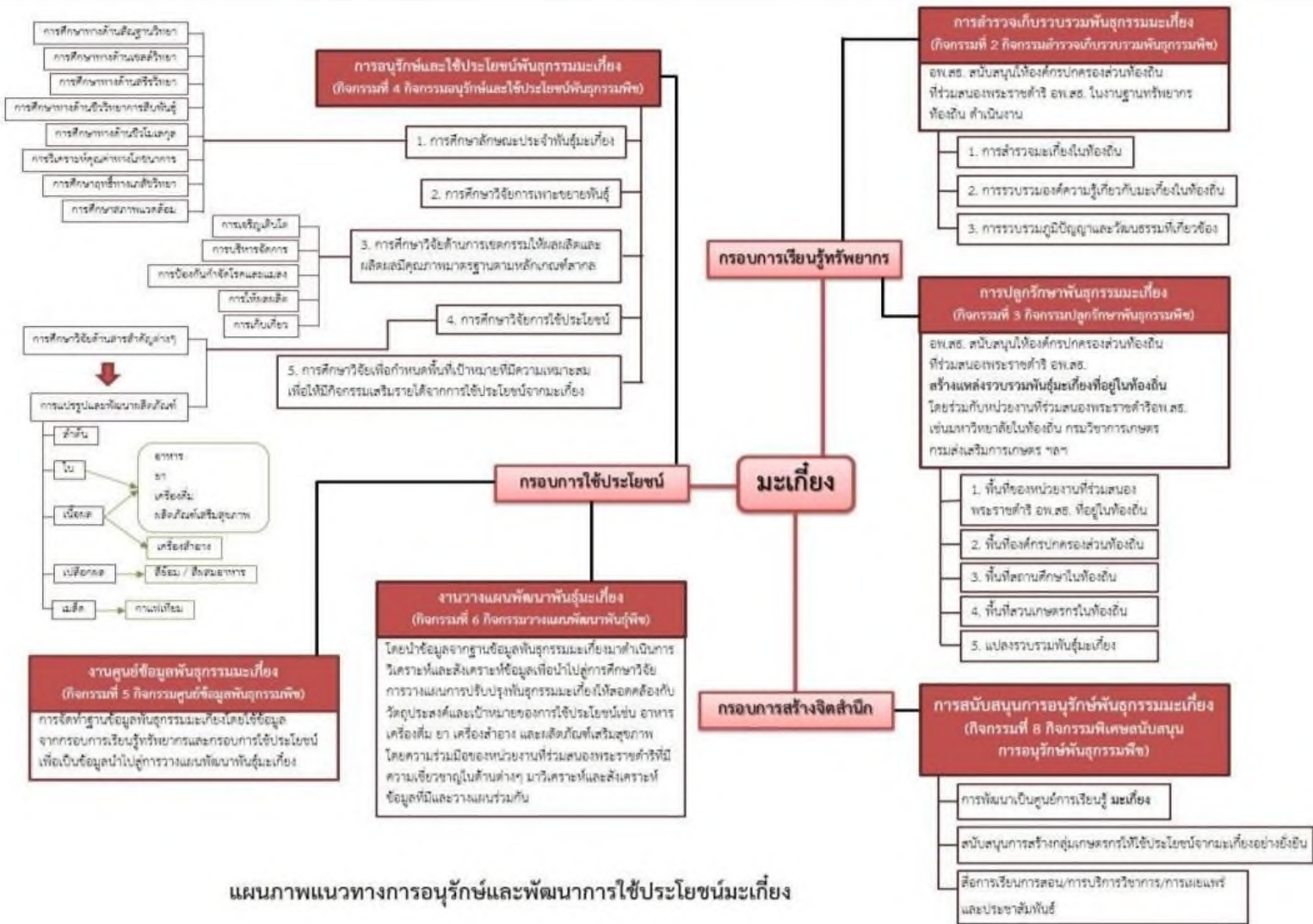
หมายเหตุ:

- กรณารายละเอียดที่ชื่อกิจกรรมในปีที่เสนอขอ
- กิจกรรมที่ 1 กิจกรรมปกป้องทรัพยากร (A1) ดำเนินการในพื้นที่ป่าเขาพลวง วิทยาลัยชัยบาดาลพัฒนา
- กิจกรรมที่ 2 กิจกรรมสำรวจเก็บรวบรวมทรัพยากร (A2) ดำเนินการในพื้นที่รัศมี 50 กม.จากมหาวิทยาลัย
- ประเภทวัฒนธรรมให้ระบุตามใบงานที่ 8 ศึกษาข้อมูลใบงานได้ที่ <http://rspg-pnru.com/web/newjobdoc.php>
- ศึกษารายละเอียดแผนแม่บท อพ.สธ.-มรภ.พระนครศรีอยุธยา และข้อมูลอื่นๆ เพิ่มเติมได้ที่ <http://rspg-pnru.com/>

ตัวอย่างแผนการอนุรักษ์และใช้ประโยชน์ ต้นแจรง



ตัวอย่างแนวทางการอนุรักษ์และใช้ประโยชน์มะเกี๋ยง



แผนภาพแนวทางการอนุรักษ์และพัฒนาการใช้ประโยชน์มะเกี๋ยง

แหล่งที่มา: ppt แนวทางจัดทำแผนปฏิบัติการปฏิบัติงานตามแผนแม่บท อพ.สธ. -มรภ.พระนคร ระยะ 5 ปีที่เจ็ด (1 ตุลาคม 2564- 30 กันยายน 2569)

โดย ดร.ปิยรัชฎ์ ปริญาพงษ์ เจริญทรัพย์