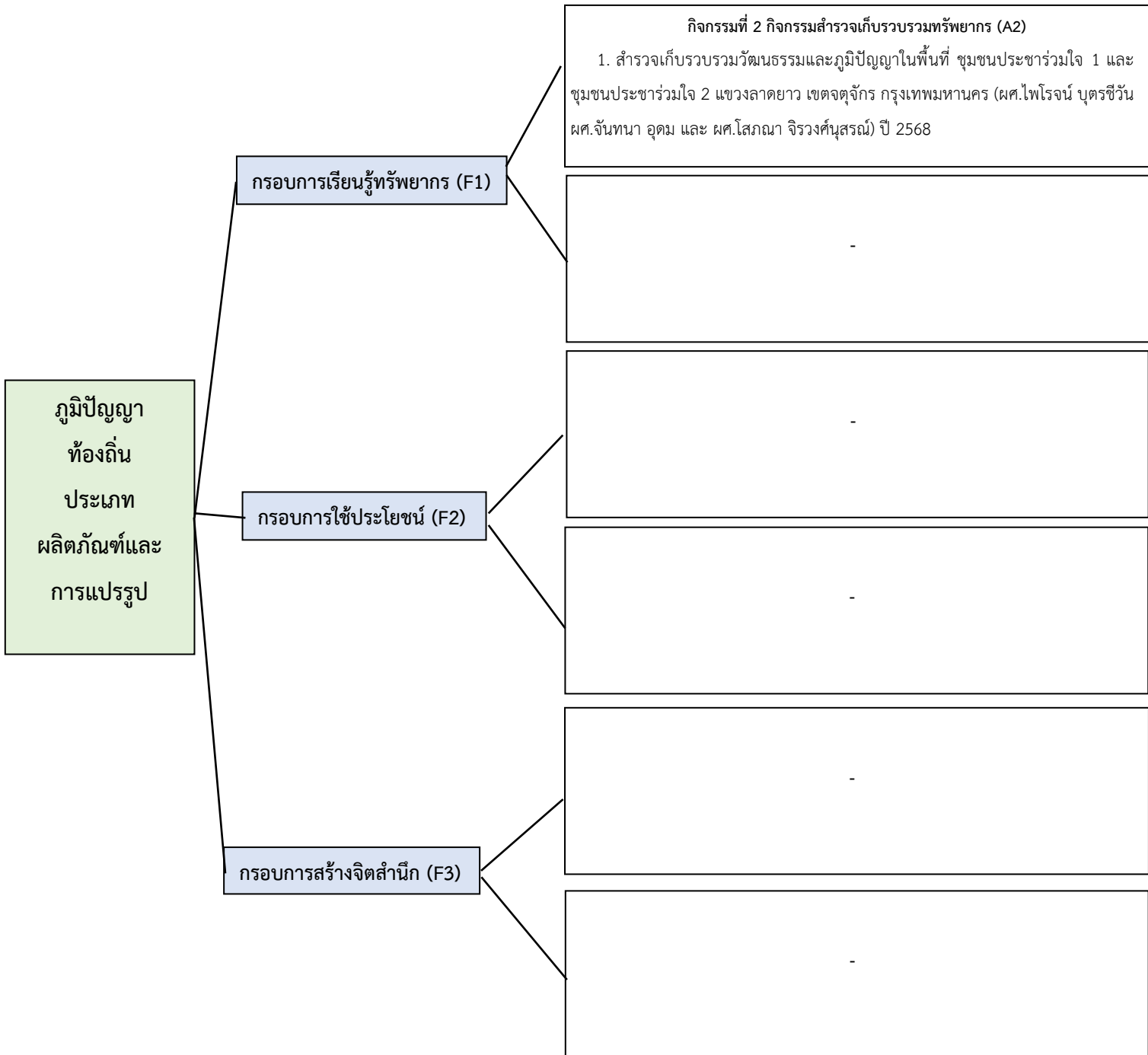


แผนการอนุรักษ์และใช้ประโยชน์ วัฒนธรรมและภูมิปัญญาในพื้นที่ ชุมชนประชาาร่วมใจ 1 และชุมชนประชาาร่วมใจ 2
พื้นที่ จตุจักร



หมายเหตุ:

- กรุณาขีดเส้นใต้ที่ชื่อกิจกรรมที่เสนอขอ
- กิจกรรมที่ 1 กิจกรรมปกป้องทรัพยากร (A1) ดำเนินการในพื้นที่ป่าเขาพลวง วิทยาลัยชัยบาดาลพัฒนา
- กิจกรรมที่ 2 กิจกรรมสำรวจเก็บรวบรวมทรัพยากร (A2) ดำเนินการในพื้นที่รัศมี 50 กม.จากมหาวิทยาลัย
- ประเภทวัฒนธรรมให้ระบุตามใบงานที่ 8 (ภูมิปัญญาท้องถิ่นประเภทผลิตภัณฑ์และการแปรรูป เช่น มีแหล่งผลิตปลาทุ อาหารไทย ขนมไทย การนวดไทย การทำน้ำมันนวดแก้ปวดโบราณ การตัดพวงมะโหดและฉลุกระดาษแก้ว การปลูกต้นไม้และพรรณพืชที่หลากหลาย และยังมีพื้นที่ยังคงอนุรักษ์การปลุกสวนแบบผสมผสาน เป็นต้น)
- ศึกษารายละเอียดแผนแม่บท อพ.สธ.-มรภ.พระนครศรีเพิ่มเติมได้ที่ <http://rspg-pnru.com/>

คำชี้แจง
ใบงานที่ 8 เรื่อง การเก็บข้อมูลภูมิปัญญาในท้องถิ่น

การเก็บข้อมูลภูมิปัญญาในท้องถิ่น เป็นการเก็บข้อมูลภูมิปัญญาท้องถิ่นสาขาต่างๆ เช่น สาขาเกษตรกรรม สาขาอุตสาหกรรมและหัตถกรรม สาขาการแพทย์แผนไทย สาขาการจัดการทรัพยากรธรรมชาติ และสิ่งแวดล้อม สาขากองทุนและธุรกิจชุมชน สาขาสวัสดิการ สาขาศิลปกรรม สาขาการจัดการองค์กร สาขาภาษาและวรรณกรรม สาขาศาสนาและประเพณี

วัตถุประสงค์

1. เพื่อให้ทราบข้อมูลภูมิปัญญาท้องถิ่น
2. เพื่อให้ทราบศักยภาพของภูมิปัญญาท้องถิ่น
3. เพื่อให้ตระหนักถึงการสืบสาน ภูมิปัญญาท้องถิ่น

วัสดุ/อุปกรณ์

1.
2.
3.
4.
5.

วิธีการ

1.
2.
3.
4.
5.

ผลที่คาดว่าจะได้รับจากการทำใบงาน

1.
2.
3.
4.
5.

ใบงานที่ 8
เรื่อง การเก็บข้อมูลภูมิปัญญาในท้องถิ่น

23. ข้อมูลทรัพยากรทางวัฒนธรรมและภูมิปัญญา

1. สาขา.....

(สาขาเกษตรกรรม/ สาขาอุตสาหกรรมและหัตถกรรม /สาขาการแพทย์แผนไทย/ สาขาการจัดการ
ทรัพยากรธรรมชาติและสิ่งแวดล้อม /สาขากองทุนและธุรกิจชุมชน/ สาขาสวัสดิการ /สาขาศิลปกรรม
/สาขาการจัดการองค์กร/ สาขาภาษาและวรรณกรรม/ สาขาศาสนาและประเพณี)

ชื่อภูมิปัญญาท้องถิ่น

รหัสภูมิปัญญา.....

2. เจ้าของภูมิปัญญาท้องถิ่น (นาย / นาง / นางสาว / ชุมชน / กลุ่ม)

.....

บ้านเลขที่..... หมู่ที่..... ตำบล/แขวง..... อำเภอ/เขต..... จังหวัด.....

รหัสไปรษณีย์..... โทรศัพท์..... โทรสาร.....

พิกัดทางภูมิศาสตร์ (GIS) ค่า X : ค่า Y :

E-mail address :

3. ประเภทของภูมิปัญญาท้องถิ่น

ภูมิปัญญาท้องถิ่นด้านพืช

ภูมิปัญญาท้องถิ่นด้านสัตว์

ภูมิปัญญาท้องถิ่นด้านประมง

ภูมิปัญญาท้องถิ่นด้านผลิตภัณฑ์และการแปรรูป

ภูมิปัญญาท้องถิ่นด้านเครื่องมือเครื่องใช้ทางการเกษตร

อื่นๆ.....

4. จุดเด่นของภูมิปัญญาท้องถิ่น

.....

.....

.....

.....

.....

.....

.....

.....

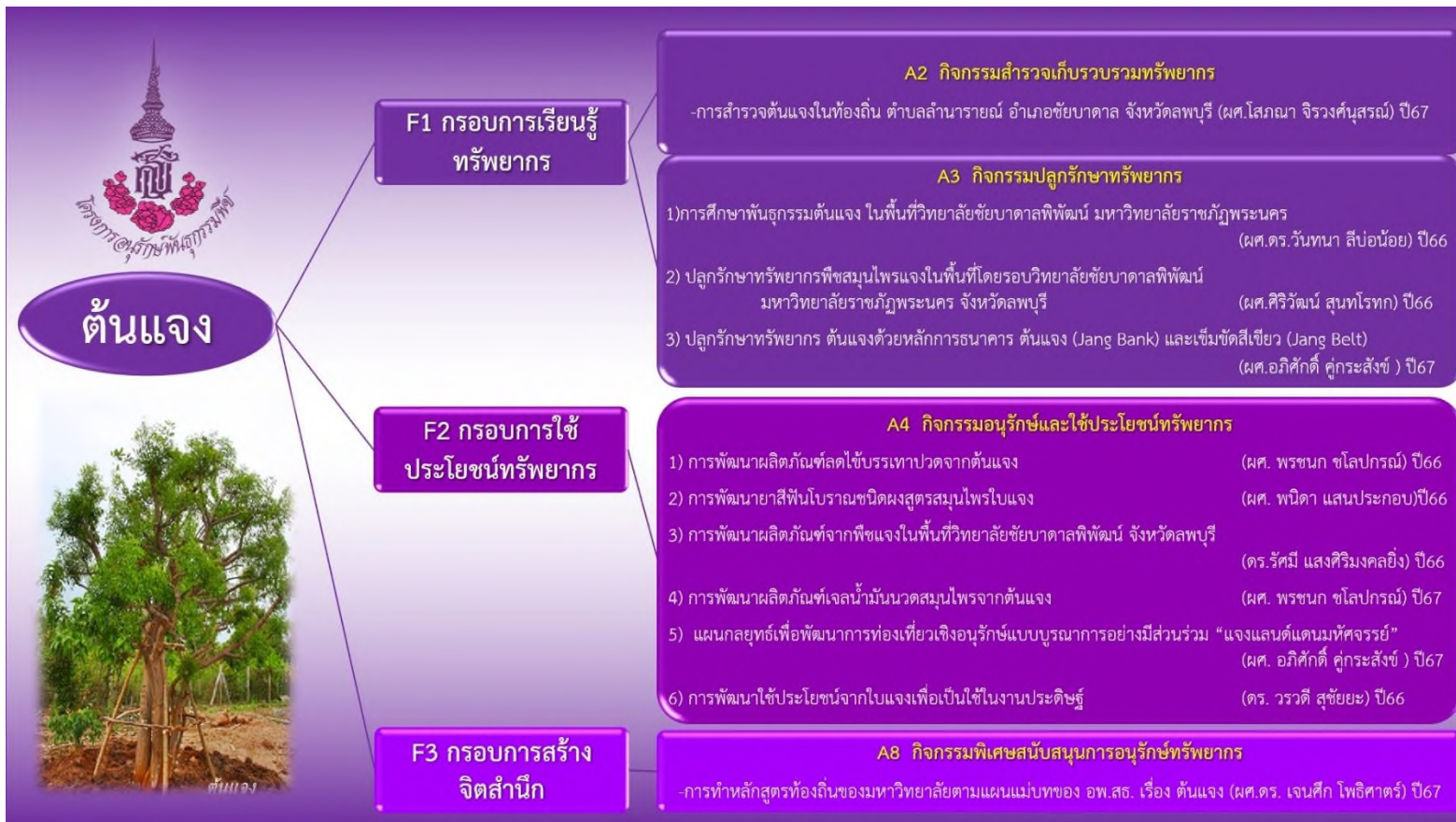
.....

.....

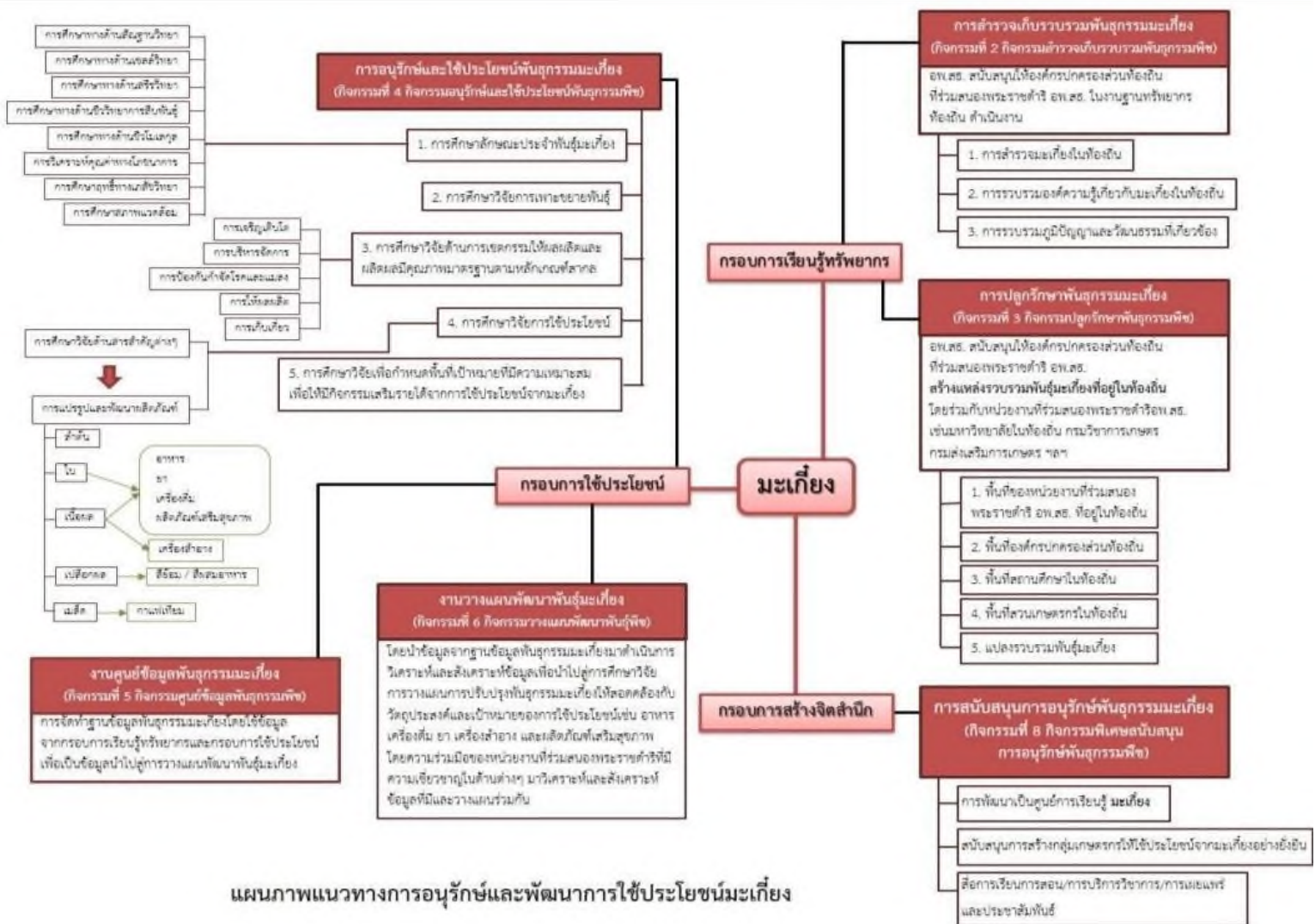
.....

.....

ตัวอย่างแผนการอนุรักษ์และใช้ประโยชน์ ต้นแจง



ตัวอย่างแนวทางการอนุรักษ์และใช้ประโยชน์มะเกลือ



แผนภาพแนวทางการอนุรักษ์และพัฒนการใช้ประโยชน์มะเกลือ

แหล่งที่มา: ppt แนวทางจัดทำแผนปฏิบัติการตามแผนแม่บท อพ.สธ. -มรภ.พระนครศรีอยุธยา ระยะ 5 ปีที่เจ็ด (1 ตุลาคม 2564- 30 กันยายน 2569)

โดย ดร.ปิยรัชฎ์ ปริญาพงษ์ เจริญทรัพย์