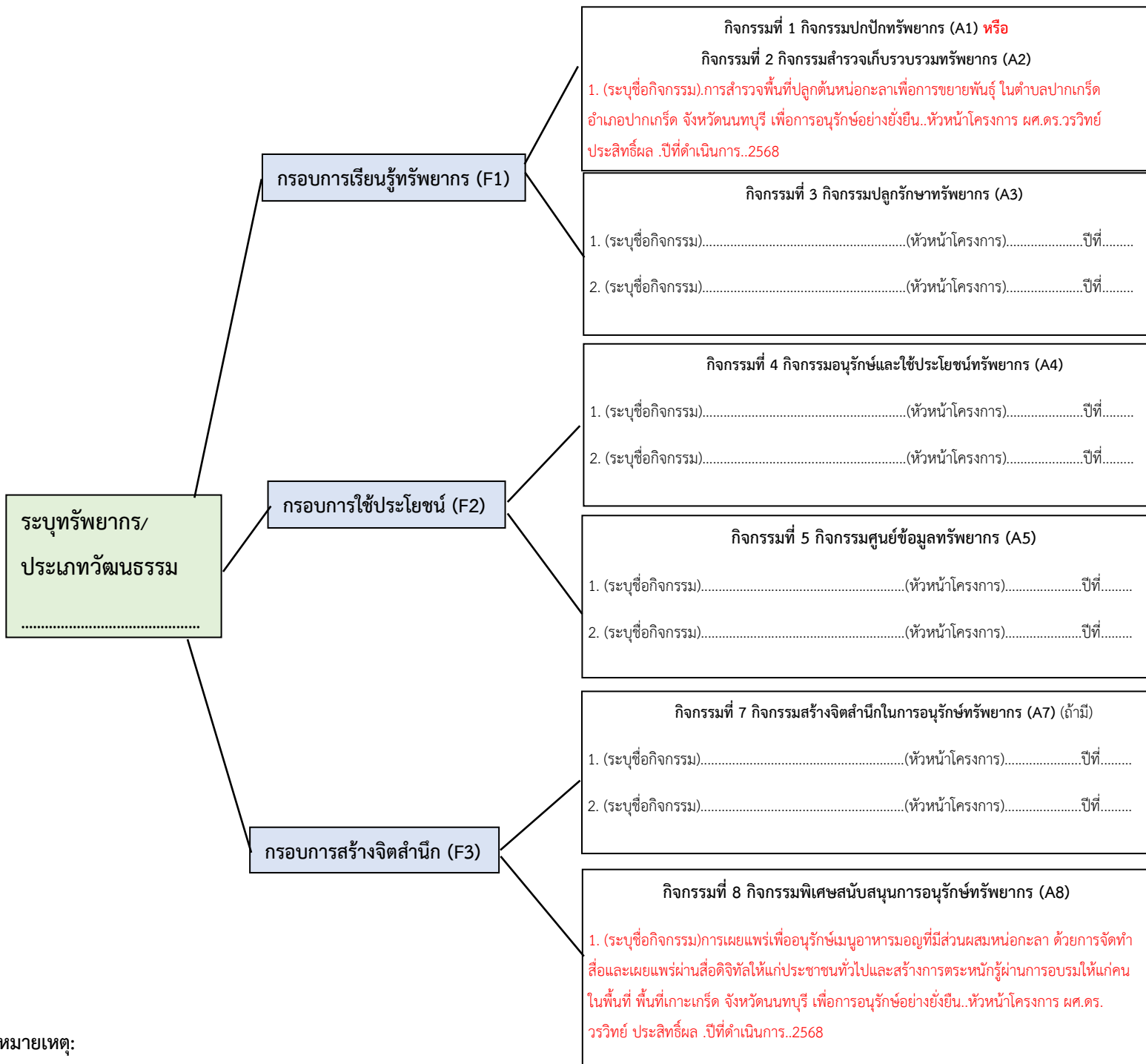


แผนการอนุรักษ์และใช้ประโยชน์ (ระบุ ทรัพยากรกายภาพ, ประเภทวัฒนธรรม) **หนองกะลา และอาหารมอญที่มีส่วนผสมหนองกะลา**

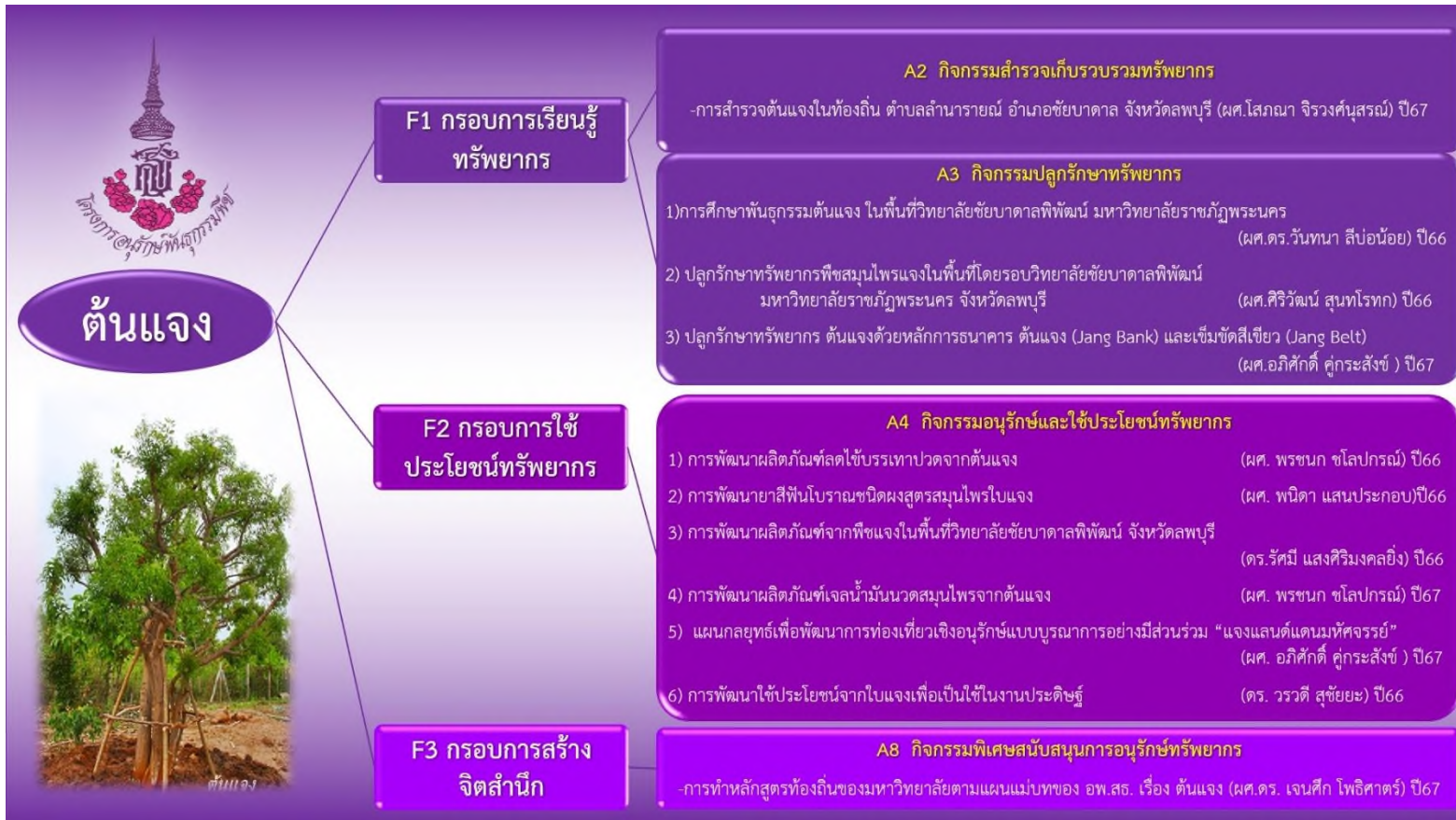
พื้นที่ (โปรดเลือก) เกาะเกร็ด/ชัยบาดาล/คลองสามวา/บางม่วง/จตุจักร/อื่น (โปรดระบุ) **เกาะเกร็ด**



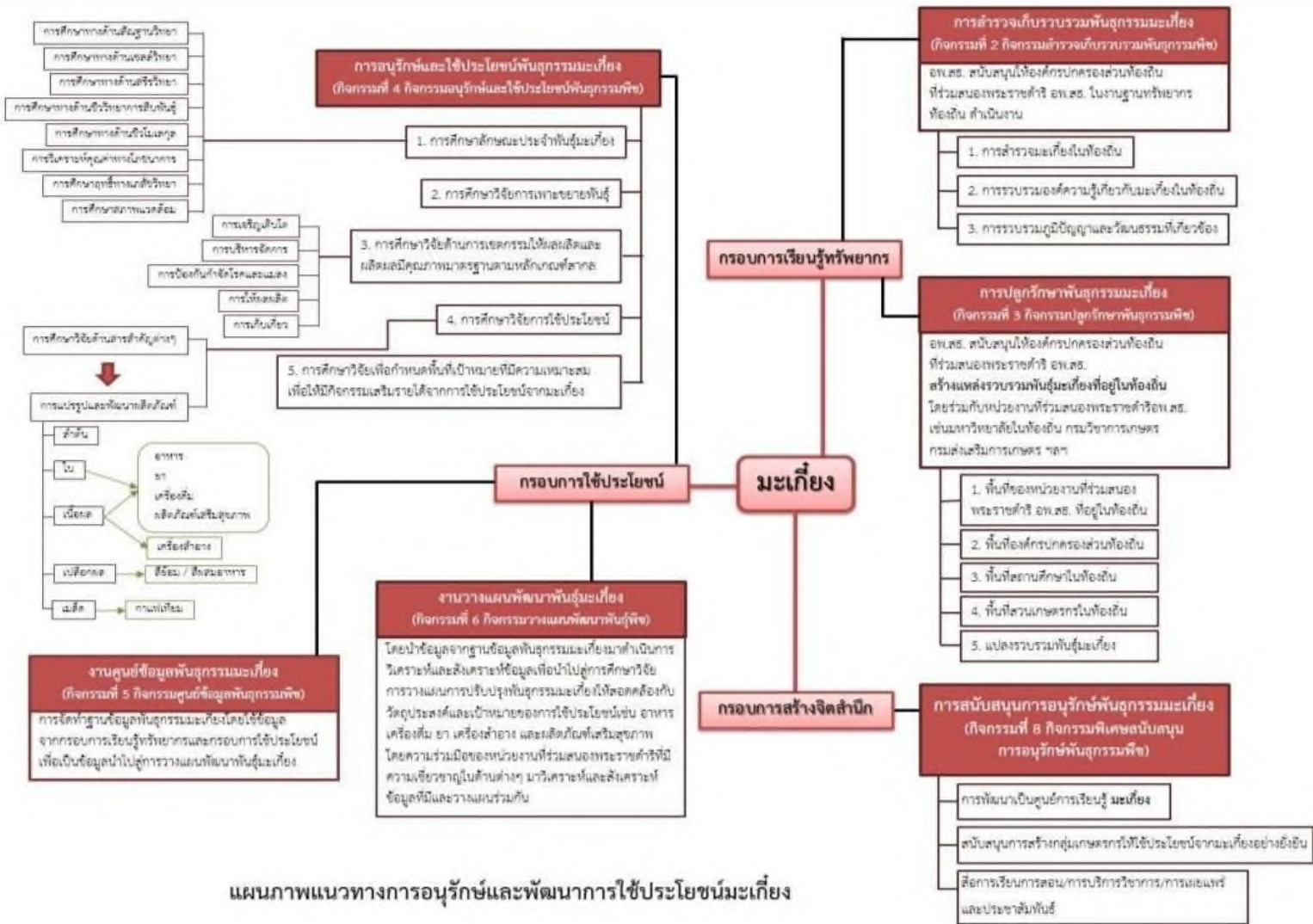
หมายเหตุ:

- กรุณาขีดเส้นใต้ที่ชื่อกิจกรรมที่เสนอขอ
- กิจกรรมที่ 1 กิจกรรมปกป้องทรัพยากร (A1) ดำเนินการในพื้นที่ป่าเขาพลวง วิทยาลัยชัยบาดาลพิพัฒนา
- กิจกรรมที่ 2 กิจกรรมสำรวจเก็บรวบรวมทรัพยากร (A2) ดำเนินการในพื้นที่รัศมี 50 กม.จากมหาวิทยาลัย
- ประเภทวัฒนธรรมให้ระบุตามใบงานที่ 8
- ศึกษารายละเอียดแผนแม่บท อพ.สธ.-มรภ.พระนคร เพิ่มเติมได้ที่ <http://rspg-pnru.com/>

## ตัวอย่างแผนการอนุรักษ์และใช้ประโยชน์ ต้นแจง



# ตัวอย่างแนวทางการอนุรักษ์และใช้ประโยชน์มะเกี๋ยง



แผนภาพแนวทางการอนุรักษ์และพัฒนาการใช้ประโยชน์มะเกี๋ยง

แหล่งที่มา: ppt แนวทางจัดทำแผนปฏิบัติการปฏิบัติงานตามแผนแม่บท อพ.สธ. -มรภ.พระนคร ระยะ 5 ปีที่เจ็ด (1 ตุลาคม 2564- 30 กันยายน 2569)

โดย ดร.ปิยรัชฎ์ ปริญาพงษ์ เจริญทรัพย์